

DH-IPC-EBW8630-IVC

Caméra Réseau fisheye IR Panoramique 6 mégapixels avec Objectif de Panamorph



Vue d'ensemble du Système

La caméra fisheye intègre la technologie de Panamorph ImmerVision Enables®, un leader de l'industrie dans solutions et des applications à 360°. La technologie Panamorph comprend des optiques panoramiques brevetées et des fonctionnalités de visualisation pour une qualité d'image optimale à 360°. L'optique panoramique comprend des zones d'intérêt agrandies basées sur un concept innovant de contrôle de distorsion. La fonctionnalité de visualisation supprime toute distorsion ajoutée et permet une navigation immersive 360° ou un enregistrement en direct à 360° video. ImmerVision Enables® est la seule norme universellement acceptée de 360° ; toutes les principales plates-formes VMS et les fournisseurs de caméras prennent en charge cette technologie. Ce support vous donne la liberté de choisir la plate-forme VMS de votre système de vidéosurveillance qui répond le mieux à vos besoins.

Fonctions

Fonction Jour/Nuit Véritable

Le filtre IR mécanique jour/nuit rend cette caméra idéale pour des applications dans des conditions d'éclairage variables. Il permet d'obtenir des images en couleur pendant la journée et passe automatiquement au noir et blanc lorsque la scène s'assombrit.

Panoramique

Les caméras panoramiques offrent une scène vidéo complète de 180°, 360°, ce qui amène les gens à une nouvelle expérience réelle en direct et interactive. Dahua propose deux types de caméra panoramique, caméra fisheye à une seule objectif et caméra multi-objectifs, les deux peuvent offrir une image panoramique à 180 degrés et à 360 degré. En travaillant ensemble avec une caméra PTZ qui offre des informations entières sur la scène et la région en même temps. Fournit une nouvelle expérience de surveillance aux utilisateurs finaux et amélioré la qualité de la surveillance.

Analyse commerciale intelligente (Cartographie d'activité (heatmap))

La caméra Dahua Fisheye prend également en charge les fonctionnalités intelligentes avancées comme cartographie d'activité (heatmap), en plus des fonctions IVS de base. La fonction cartographie d'activité (heatmap) peut être appliquée à l'intelligence économique et apporter des valeurs supplémentaires aux clients. La fonction cartographie

- CMOS STARVIS™ 1/1,8 po 6 mégapixels à balayage progressif
- Encodage triple flux H.265 et H.264
- 25/30 images/s max. à 6 mégapixels (3072 x 2048)
- Mode de remise à plat multiple
- Jour/nuit (ICR), Réduction du bruit numérique (3D-DNR), Balance des blancs automatique (AWB), Contrôle de gain automatique (AGC), Compensation de contre-jour (BLC)
- Détection intelligente
- Fonction Intelligente
- Distance max. LED IR : 10 m
- Mémoire microSD, indice de protection IP67, IK10, PoE
- Objectif de Panamorph RPL : B4QQV



d'activité (heatmap) basée sur un objet en mouvement dans le temps du mouvement de l'espace pour l'analyse, trouver la zone et la sortie la plus active du rapport, qui est de fournir un soutien de précieuses données pour des applications commerciales.

Infrarouge Dynamique

Grâce à l'éclairage IR, capturez des images détaillées dans des environnements à faible luminosité ou dans une obscurité complète. La technologie infrarouge dynamique s'adapte à l'intensité des LED IR de la caméra afin de compenser la distance d'un sujet. Cette technologie empêche la surexposition des images par les LED IR lorsque le sujet se rapproche de la caméra. L'éclairage infrarouge intégré de la caméra procure des performances optimales dans les environnements à luminosité extrêmement faible jusqu'à 10 m (33 pieds).

HEVC (H.265)

H.265 ITU-T VCEG est une nouvelle norme de codage vidéo. La norme H.265 suivante a été développée autour de la norme de codage vidéo existante H.264. Des fabricants ont conservé la technologie d'origine, tandis que d'autres ont conservé certains aspects pertinents pour l'améliorer avec une technologie avancée afin d'optimiser la relation entre le flux codé, la qualité de l'encodage et le délai dû à la complexité des algorithmes. Les paramètres optimisés pour les contenus spécifiques comprennent : amélioration de l'efficacité de la compression, amélioration de la fiabilité et des capacités de récupération des erreurs, adoption du temps réel pour réduire les délais, la réduction du temps d'acquisition du canal et d'un délai d'accès aléatoire, la réduction de la complexité, etc.

Protection (IP67, IK10, large tension)

Avec sa tolérance de tension d'entrée de +/- 25 %, cette caméra est adaptée aux conditions les plus instables pour les applications en extérieur. Sa puissance de 6KV fournit une protection efficace pour la caméra et sa structure contre la foudre. IP67 est pris en charge par l'appareil photo, ce qui est adapté aux environnements intérieurs et extérieurs. La conformité IK10 permet à la caméra de supporter l'équivalent d'une force de 55 kg (120 lb).

Caractéristiques Techniques

Caméra

Capteur	CMOS 1/1,8 po 6 mégapixels à balayage progressif
Résolution en Pixels	3072 (H) x 2048 (V)
RAM/ROM	1024 Mo/128 Mo
Système de Balayage	Progressif
Vitesse d'obturation Électronique	Auto/Manuel, 1/3 ~ 1/100 000s
Éclairage Minimale	0,005 Lux/F2.8 (couleur, 1/3s, 30 IRE)
	0,05 Lux/F2.8 (couleur, 1/30s, 30 IRE)
	0 Lux/F2.8 (IR activé)
Rapport S/B	Supérieur à 50 dB
Portée IR	Portée jusqu'à 10 m (33 pieds)
Commande d'activation/ de Désactivation de l'IR	Auto/Manuel
LED IR	3

Objectif

Type d'objectif	Fixe			
Type de Montage	Support intégré			
Distance focale	1,3 mm			
Ouverture Max.	F2.8			
Champ de Vision	H : 180°, V : 180°			
Zoom Optique	Non Disponible			
Mise au Point	Fixe			
Distance focale Minimale	Non Disponible			
Distance DORI	Détecter	Observer	Reconnaître	Identifier
	21 m (69 pieds)	8 m (26 pieds)	4 m (13 pieds)	2 m (7 pieds)

Panoramique/Inclinaison/Rotation

Angle de Panoramique/ Inclinaison/Rotation	Non Disponible
--	----------------

Fonctions Avancées

Système de Vidéo Intelligente (IVS)	Franchissement de ligne, intrusion
Fonctions Intelligentes Avancées	Heat Map

Vidéo

Compression	H.265/H.264
Nombre de Flux	3 flux
Résolution	6 mégapixels (3072 x 2048)/4 mégapixels (2048 x 2048)/3 mégapixels (2048 x 1536)/UXGA (1600 x 1200)/1,3 mégapixels (1280 x 960)/D1 (704 x 576/704 x 480)/CIF (352 x 288/352 x 240)
Fréquence d'image	Flux Principal : 6 mégapixels (1 à 25/30 images/s)
	Flux Secondaire : D1 (1 à 25/30 images/s)
	Flux Tertiaire : 1,3 mégapixel (1 à 25/30 images/s)
Contrôle de Débit Binaire	CBR/VBR
Débit Binaire	H.265 : De 3Kbps à 9 984Kbps H.264 : De 8Kbps à 16 384Kbps

Jour/Nuit	Auto (ICR)/Couleur/Noir et Blanc
Mode BLC	BLC/HLC/DWDR
Balance des Blancs	Auto/Naturel/Éclairage Public/Extérieur/Manuel
Contrôle de Gain	Auto/Manuel
Réduction du Bruit	3D DNR
Détection de Mouvement	Activé/Désactivé (4 zones, Rectangulaires)
Région d'Intérêt	Activé/Désactivé (4 zones)
Stabilisation Électronique de l'Image (EIS)	Non Disponible
Infrarouge Dynamique	Prise en Charge
Désembuage	Prise en Charge
Zoom Numérique	x 16
Rotation	Non Disponible
Mode Miroir	Non Disponible
Masquage de Zones Privatives	Activé/Désactivé (4 zones, Rectangulaires)

Audio

Compression	G.711a/G.711Mu/AAC/G.726
-------------	--------------------------

Réseau

Ethernet	RJ-45 (100/1000Base-T)
Protocoles	HTTP, HTTPS, TCP, ARP, RTSP, RTP, UDP, SMTP, FTP, DHCP, DNS, DDNS, PPPOE, IPv4/v6, QoS, UPnP, NTP, Bonjour, 802.1x, Multicast, ICMP, IGMP, SNMP
Interopérabilité	ONVIF, PSIA, CGI
Méthode de Transmission	Monodiffusion/Multidiffusion
Nb. d'accès Utilisateur Max.	10 Utilisateurs/20 Utilisateurs
Stockage Périphérique	Serveur NAS Ordinateur local pour l'enregistrement instantané Carte micro SD, jusqu'à 128 Go
Visionneuse Web	IE, Chrome, Firefox, Safari
VMS	Smart PSS, DSS, Easy4ip
Smartphone	IOS, Android

Certifications

Certifications	CE (EN 60950 : 2000) UL : UL60950-1 FCC : FCC Partie 15, sous-partie B
----------------	--

Interface

Interface Vidéo	Non Disponible
Interface Audio	1 canal d'entrée/1 canal de sortie, 1 microphone intégré
RS-485	Non Disponible
Alarme	2 canal d'entrée : 5 mA 5 V CC 2 canal de sortie : 1 A 30 V CC/0,5 A 50 V CA

Données Électriques

Alimentation Électrique	12 V CC, PoE (802.3af) (Classe 0)
Consommation Électrique	<12 W

Conditions Environnementales

Conditions de Fonctionnement	-30 °C à +60 °C (-22 °F à +140 °F)/Humidité résiduelle inférieure à 95 %
Conditions de Stockage	-30 °C à +60 °C (-22 °F à +140 °F)/Humidité résiduelle inférieure à 95 %
Indice de Protection Contre les Infiltrations	IP67
Anti-vandalisme	IK10

Construction

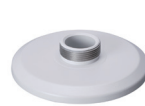
Boîtier	Métal
Dimensions	∅149,8 mm × 50,7 mm (∅5,9 po × 2 po)
Poids Net	0,58 kg (1,28 livres)
Poids Brut	1,0 kg (2,2 livres)

Informations de Commande

Type	Numéro de Référence	Description
Caméra 6 mégapixels	DH-IPC-EBW8630P-IVC	Caméra Réseau fisheye IR Panoramique 6 MP, PAL
	DH-IPC-EBW8630N-IVC	Caméra Réseau fisheye IR Panoramique 6 MP, NTSC
	IPC-EBW8630P-IVC	Caméra Réseau fisheye IR Panoramique 6 MP, PAL
	IPC-EBW8630N-IVC	Caméra Réseau fisheye IR Panoramique 6 MP, NTSC
Accessoires (en option)	PFA100	Adaptateur de Montage
	PFB302S	Montage Mural
	PFA152	Dispositif de Montage sur Mât
	PFA105	Adaptateur de Montage
	PFA110	Adaptateur de Montage
	PFB300C	Montage Plafond

Accessoires

En option :



PFA100
Adaptateur de Montage



PFB302S
Montage Mural



PFA152
Dispositif de Montage sur Mât



PFA105
Adaptateur de Montage



PFA110
Adaptateur de Montage



PFB300C
Montage Plafond

Montage Mural	Dispositif de Montage sur Mât
PFA100+PFB302S	PFA100+PFB302S+PFA152
Montage Plafond	
PFA105+PFA110+PFB300C	

Dimensions (mm/pouces)

